

LEPPEMÄRGID:

- Planeeringuala piir
- Katastriüksuse piir
- Planeeritav krundipiir
- BT Planeeritav ärimaa
- Juurdepääs planeeritavale alale
- Jalakäijate juurdepääs
- Bussipeatus
- Planeeritav sõidutee\*
- Planeeritav kergliiklustee\*
- Planeeritav Rail Balticu raudtee\*
- Rail Balticu raudtee rongipeatus\*
- Kehtestatud detailplaneeringuala piir

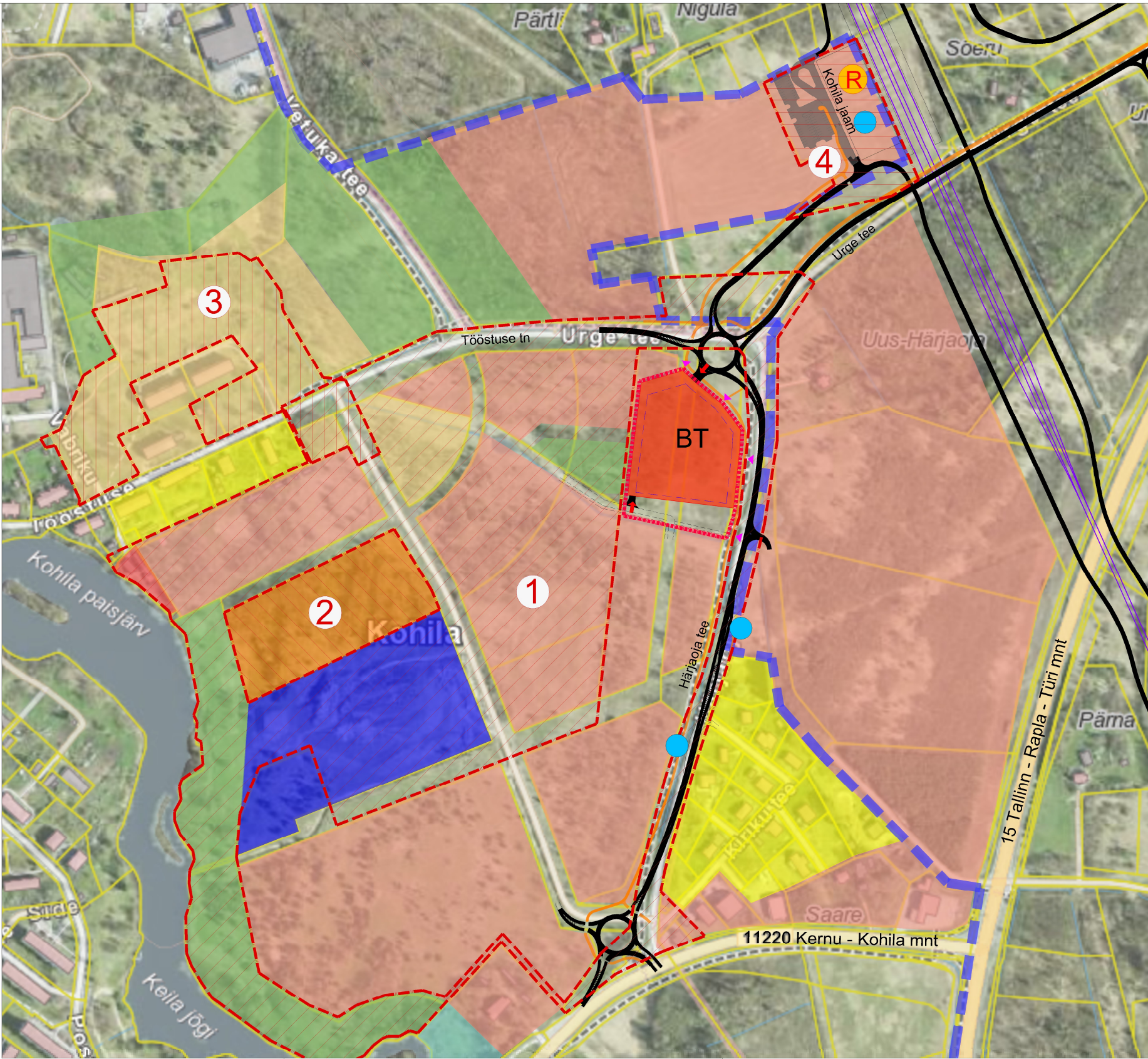
\*MÄRKUS:  
Tööprojekt "RB Raplamaa põhitrassi raudteetaristu I etapp"  
Projekteerija Reaalprojekt OÜ, töö nr P24007/2024-K017

KOHILA VALLA ÜLDPLANEERINGU  
LEPPEMÄRGID:

- Elamu maa-ala
- Korterelamu maa-ala
- Ühiskondliku hoone maa-ala
- Segafunktsiooniga maa-ala
- Äri maa-ala
- Spordi- ja puhkeehitiste maa-ala
- Puhke- ja virgestuse maa-ala
- Looduslik haljasmaa ja parkmetsa maa-ala
- Planeeritav tiheasustusala

KEHTESTATUD DETAILPLANEERINGUD:

- 1 Ülejõe piirkonna osa maa-ala piirkonna detailplaneering. Kehtestatud 27.02.2018. a. Planeering on osaliselt kehtiv (piir skeemil).
- 2 Haigru tn 5 kinnistu detailplaneering. Kehtestatud 27.10.2022. a.
- 3 Tööstuse tn 29a kinnistu ja lähiala detailplaneering. Kehtestatud 01.04.2024. a.
- 4 Rail Baltica Kohila peatuse detailplaneering. Kehtestatud 30.12.2024. a.



Märkus:  
Kastutatud on maa-ameti geoportaali kaarti seisuga jaanuar 2025 a.

OÜ Entec Eesti Pärnu mnt 160E, 11317 Tallinn Tel 617 7430 entec@entec.ee Reg.nr. 10449959		Töö nimetus	
TKM Kinnisvara AS		SINIKAELA JA LÄHIALA MAAÜKSUSTE DETAILPLANEERING	
Planeeringu koostamise korraldaja Kohila vallavalitsus		Joonise nimetus	
Projektijuht Janne Tekku		KONTAKTVÕÖNDI PLAAN	
Koostamise kuupäev Väljatrükkimise kuupäev		Töö nr 1510/24	Staadium DP
29.04.2025. a 29.04.2025. a		Joonise nr 2	Möötkava